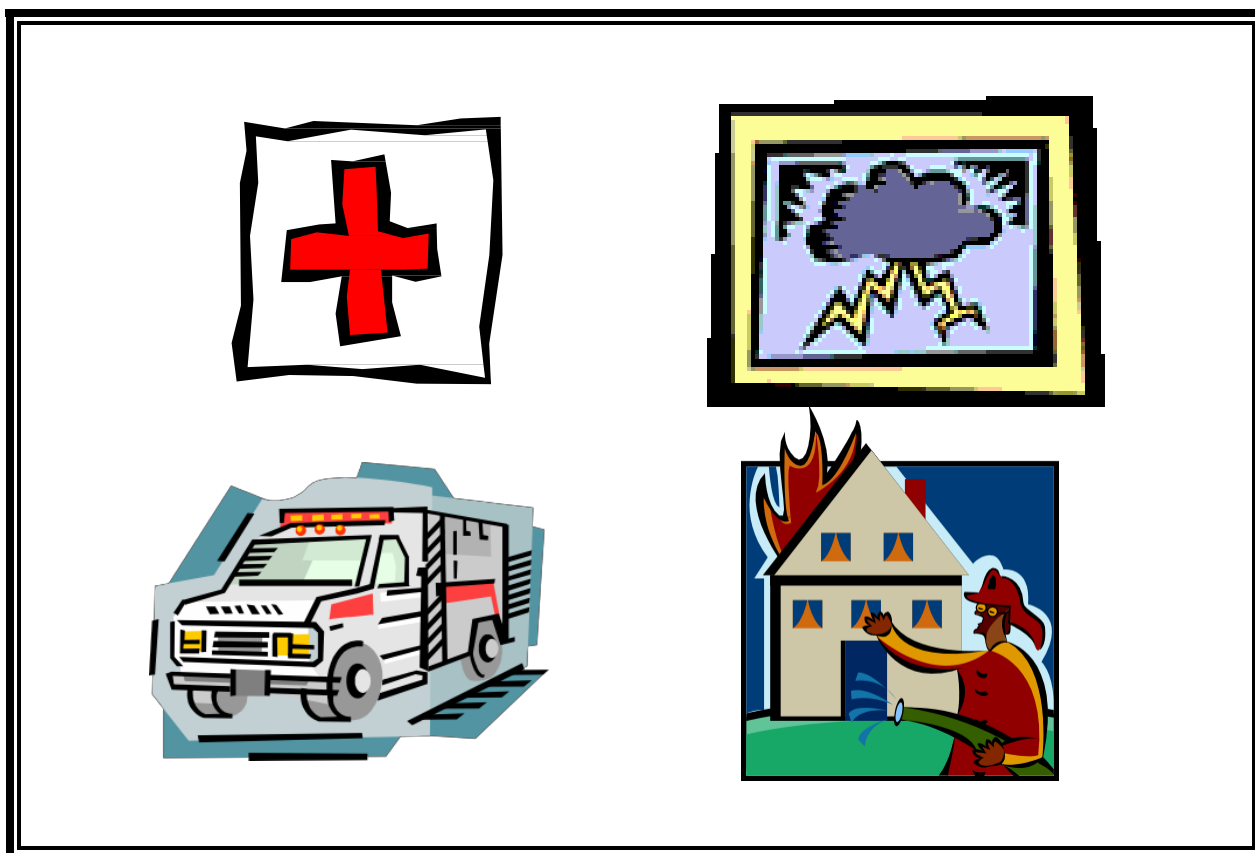


Apéndice O

Plan de Desastres



	Pagina
Lista de verificación del kit de desastres	02
Plan de Evacuación de Desastres	02
Alertas	02
Tormentas eléctricas e inundaciones	03
Tornados	03
Clima invernal/Tormentas de nieve/hielo	04
Derrames químicos/derrames de materiales peligrosos	04
Fuego/incendios forestales.....	05
Terremotos	05

Lista de verificación del kit de desastres

- Manual/botiquín de primeros auxilios.
- Manta de emergencia.
- Vendajes estériles en varios tamaños.
- Herramienta multiusos.
- Almohadillas de gasa.
- Tejidos.
- Tijeras.
- Cinta adhesiva.
- Pinza.
- Radio a pilas con pilas extra.
- Toallitas antisépticas.
- Linternas con baterías extra
- Termómetro.
- Silbato.
- Guantes de látex.
- Bolsas de plástico con lazos.
- Medicamentos para niños/proveedor.
- Pañales (según corresponda).
- Agua embotellada.
- Etiquetas de nombre para niños.
- Alimentos no perecederos.
- Papel, bolígrafos y lápices.
- Lista de contactos de familiares/emergencias.
- Dinero in efectivo extra.
- Celular y cargador.

Plan de Evacuación de Desastres

El siguiente plan de refugio de evacuación se utilizará cuando una situación de emergencia requiera abandonar el hogar/instalación de cuidado infantil familiar. Antes de partir, recuerde contar a los niños, lleve sus hojas de asistencia y su kit de desastres. Es posible que algunos elementos de su equipo para desastres no se apliquen a todas las situaciones; sin embargo, todos los suministros deben incluirse y revisarse regularmente para garantizar su preparación para cada desastre. Una vez que todos los niños y el personal lleguen a salvo al refugio de emergencia, se notificará a los padres para que recojan a sus hijos.

Nombre del sitio de evacuación

Dirección:

Número de teléfono:

Plan de evacuación (Piense en la ubicación de su sitio de evacuación ideal y haga las siguientes preguntas).

- ¿Estarían dispuestos los dueños de la propiedad a ser un sitio de evacuación para su hogar de cuidado infantil familiar?
- ¿La propiedad es de fácil acceso para el cuidado infantil familiar y los padres?
- ¿La propiedad puede acomodar la cantidad de empleados y niños que tiene?
- ¿El área está libre de mucho tráfico?
- ¿Puede el personal observar y supervisar adecuadamente a los niños en todo momento en esta propiedad?
- ¿Es esta propiedad la mejor opción que tiene en caso de una emergencia?

Asegúrese de dar su plan al personal y a los padres, incluidas las instrucciones para caminar y conducir hasta la ubicación del sitio de evacuación.

Alertas

Alerta de vecindario

Se confirma que una situación es EN SU BARRIO o COMUNIDAD.

Aislamiento

- Todas las puertas exteriores cerradas; todo el personal y los niños entran/permanecen adentro.
- Continúe funcionando con la mayor normalidad posible dentro de su hogar.
- Si llega la policía, que se haga cargo.
- Cuando se levanta la amenaza, se cancela el bloqueo.

Tormentas eléctricas e inundaciones

Vigilancia de tormenta severa

Emitido cuando y donde es probable que ocurran tormentas severas debido a los patrones climáticos actuales.

Cuando se emita una alerta de tormenta eléctrica para su vecindad, los niños serán trasladados al interior y el personal continuará monitoreando el clima para detectar cualquier cambio.

Advertencia de tormenta severa

Emitido cuando un observador ha informado de condiciones meteorológicas adversas o lo ha indicado en el radar. Las advertencias indican un peligro inminente para la vida y la propiedad en el camino de una tormenta.

Cuando se emita un aviso de tormenta severa o inundación para el área inmediata, se tomarán las siguientes precauciones:

- Las actividades exteriores cesarán y los niños y el personal se mudarán adentro.
- Los niños y el personal permanecerán adentro lejos de las ventanas.
- Se cerrarán las rejillas, persianas y/o cortinas de las ventanas.
- Se utilizará una radio que funcione con baterías o Internet para las actualizaciones meteorológicas.
- El equipo para desastres es de fácil acceso y está listo, si es necesario.

Tornados

Alerta de tornado

Emitido cuando las condiciones climáticas indican que podría ocurrir un tornado.

Cuando se emita una alerta de tornado para su vecindad, los niños serán trasladados al interior y el personal continuará monitoreando el clima para detectar cualquier cambio.

Peligro de tornado

Emitido cuando un tornado ha sido avistado o indicado por un radar meteorológico.

Cuando se emitan sirenas, una alarma o una advertencia de tornado en su área inmediata o si se encuentra en la trayectoria del tornado, se tomarán las siguientes medidas:

- El personal y los niños se trasladarán a áreas designadas previamente lejos de las ventanas.
- El personal y los niños permanecerán en los pasillos interiores, la sala de seguridad, el baño o el área designada hasta que el tornado se haya calmado en el área.
- El equipo para desastres es de fácil acceso y está listo, si es necesario.
- Si es posible, se contactará a los padres/tutores para asegurarles la seguridad de su hijo.

Si su hogar es golpeado por un tornado, se sugieren los siguientes pasos:

- Consulte con cada niño; asegúrales que están a salvo.
- Llame al 911.
- Compruebe si hay lesiones y utilice el botiquín de primeros auxilios según corresponda.
- No mueva a los niños que estén heridos.
- Todos los padres deben ser contactados tan pronto como sea posible para los planes de recogida.
- El proveedor/propietario debe evaluar los daños para decidir si el hogar es seguro para brindar atención.
- Comunicarse con los padres sobre la disponibilidad de atención futura en función de las reparaciones que serán necesarias.

Clima invernal/nieve/tormentas de hielo

Vigilancia del clima invernal

Se emite cuando existe la posibilidad de inclemencias del tiempo, como aguanieve intensa, nevada intensa, tormenta de hielo, nevada intensa y ventisca de nieve, o una combinación de eventos.

Advertencia de clima invernal

Se emite cuando se producen o es probable que se produzcan inclemencias del tiempo, como nieve, hielo, aguanieve o granizo, y se deben tomar las medidas de protección adecuadas.

Se tomarán las siguientes medidas cuando se emita una alerta y/o advertencia de clima invernal:

- Se recordará a los padres los procedimientos de cierre. Por ejemplo, mi cuidado infantil familiar estará cerrado cuando cierren las escuelas públicas.
- Las actividades exteriores cesarán y los niños y el personal se trasladarán al interior del edificio.
- Los padres son notificados del cierre del cuidado infantil familiar y se les pide que recojan a sus hijos.
- Los niños y el personal permanecerán dentro del edificio.
- Se usará una radio que funcione con pilas o Internet para las actualizaciones meteorológicas.
- El equipo para desastres es de fácil acceso y está listo, si es necesario.

Derrames de productos químicos/derrames de materiales peligrosos

- Los agentes químicos son vapores, aerosoles, líquidos o sólidos venenosos que crean un peligro para las personas y el medio ambiente.

Derrame químico en interiores

- Si el químico tóxico entra en contacto con su piel, enjuague inmediatamente el área afectada con agua limpia y llame al 911 según sea necesario.
- Si existe la posibilidad de peligro, evacúe su hogar.
- Los adultos y los niños seguirán los procedimientos de evacuación al refugio de emergencia si se justifica.

Derrame químico al aire libre

- Notifique al personal de bomberos o policía según corresponda.
- Si el químico tóxico entra en contacto con su piel, enjuague inmediatamente el área afectada con agua limpia y llame al 911 según sea necesario.
- Vaya adentro o traslade a los niños y adultos a un lugar alejado del derrame.

- Cierre puertas y ventanas para evitar que entren gases a su hogar.
- Apague los sistemas de calefacción y refrigeración para evitar que entre aire exterior.
- Notifique a los padres lo antes posible, si corresponde.

Fuego/Incendios atroces

Medidas preventivas contra incendios

- Cumplir con los requisitos de licencia para la prevención de incendios.
- Enseñe al personal ya los niños el procedimiento de detenerse, tirarse y rodar.
- Realice simulacros de incendio y documente la fecha y la hora cada mes.
- No permita fumar en las instalaciones.

En caso de incendio

- Evacue su hogar/facilidad de inmediato, llame al 911 y diríjase a un lugar seguro lejos del fuego como también a su refugio de emergencia.
- Lleve su hoja de asistencia y teléfono celular (con los contactos de emergencia de los niños) con cargador. No regrese por nada después de haber salido de la casa.
- Comuníquese con sus padres y bríndeles el lugar donde se encuentran usted y los niños.

Terremoto

La verdadera clave para sobrevivir a un terremoto y reducir el riesgo de lesiones radica en planificar, preparar y practicar lo que usted y los niños harán si sucede.

Durante un terremoto

Cuando ocurra un terremoto, los niños y el personal tomarán las siguientes medidas durante y después de un terremoto:

- Los niños y el personal se tiran al suelo, se ponen a cubierto metiéndose debajo de una mesa resistente u otro mueble y aguantan hasta que cesa el temblor. Si no hay una mesa o escritorio cerca de usted, cúbrase la cara y la cabeza con los brazos y agáchese en un rincón interior de la habitación o en el baño.
- Manténgase alejado de vidrios, ventanas, puertas y paredes exteriores y cualquier cosa que pueda caerse, como lámparas o muebles.
- Quédese adentro hasta que cese el temblor y sea seguro salir. No salga de la casa durante el temblor. Las investigaciones han demostrado que la mayoría de las lesiones ocurren cuando las personas que están adentro intentan moverse a un lugar diferente dentro o intentan salir de los establecimientos.